

INNOVATION LEADS TO VALUE



# SWE 90UF MINIESCAVATORE



◆ Peso totale: 8.75 t

◆ Potenza motrice: 46.2 kW / 2 200 giri/min

◆ Capacità benna: 0.26 m<sup>3</sup>

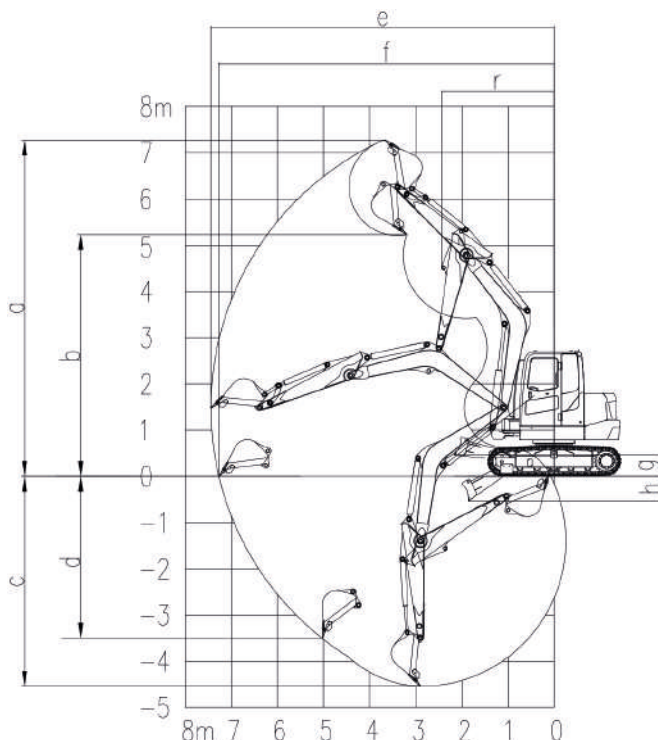


- ◆ Questa macchina per l'edilizia multifunzionale vanta un aspetto eccellente, grande maneggevolezza e prestazioni garantite dalla costruzione senza coda per migliorare l'efficienza di lavoro in spazi ristretti.
- ◆ La cabina nuova e confortevole è dotata di dispositivi di controllo intelligenti, funzione di avviamento con un pulsante e schermo touch screen da 7 pollici per disporre sempre delle informazioni sull'attrezzatura.
- ◆ La leva proporzionale elettrica consente di controllare con maggiore precisione le attrezzature ausiliarie. La portata delle attrezzature ausiliarie può essere regolata per più applicazioni, migliorando il coordinamento delle operazioni.
- ◆ Le parti coperte con ampie possibilità di apertura e i bordi della piattaforma rimovibili facilitano l'ispezione e la manutenzione interne.
- ◆ Le parti strutturali sono stabili e affidabili. La cabina di guida è provvista di certificazione TOPS e ROPS. I bracci mobili e il cilindro dell'olio delle aste sono dotati di valvole antideflagranti per garantire la durata dell'intera macchina.



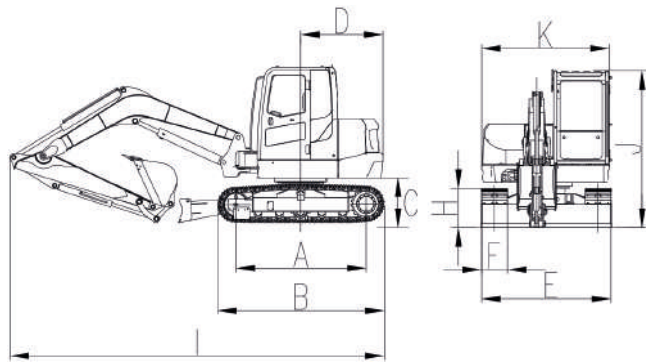
## Parametri e prestazioni della macchina principale

Dimensioni (L x l x A)	mm	6 495 x 2 270 x 2 735	
Peso operativo	t	8.75	
Capacità benna standard	m <sup>3</sup>	0.26	
Forza di scavo alla benna	kN	63.5	
Forza di scavo al bilanciare	kN	38	
Trazione max alla barra	kN	71	
Velocità di traslazione (max/min)	km/h	4.7 / 2.7	
Pendenza superabile	%	70	
Pressione al suolo	kPa	35.4	
Velocità di brandeggio	giri/min	10	
Motore	Costruttore	YANMAR	
	Modello	4TNV98C-SSU (Euro V/ US IV)	
	Coppia max	Nm/giri/min	241 / 1 430
	Cilindrata	L	3.3
	Potenza/velocità di rotazione	kW/giri/min	46.2 / 2 200
Capacità serbatoio carburante	L	120	
Pompa principale	Tipo	1 pompa a pistoni a cilindrata variabile	
	Portata	l/min	158.4
Pressione valvola di massima pressione	MPa	28	
Capacità serbatoio olio idraulico	L	80	



## Raggio di lavoro

	Lunghezza braccio	mm	3 400
	Lunghezza bilanciare	mm	2 100
a	Profondità max di scavo	mm	7 290
b	Altezza max di scarico	mm	5 245
c	Profondità max di scavo	mm	4 545
d	Profondità max di scavo verticale	mm	3 485
e	Sbraccio max di scavo	mm	7 445
f	Sbraccio max di scavo al suolo	mm	7 270
g	Altezza max di sollevamento della lama	mm	450
h	Profondità max di scavo della lama	mm	485
r	Raggio di rotazione min.	mm	2 765



## Dimensioni d'ingombro

A	Lunghezza al centro dei rulli	mm	2 270	G	Luce verticale del telaio	mm	400
B	Lunghezza totale cingoli	mm	2 900	H	Altezza cingoli	mm	678
C	Luce verticale del contrappeso	mm	800	I	Lunghezza totale	mm	6 495
D	Raggio di rotazione posteriore	mm	1 430	J	Altezza max cabina	mm	2 735
E	Larghezza cingoli	mm	2 250	K	Larghezza torretta	mm	2 220
F	Larghezza pattini	mm	450				

◆ I parametri suddetti possono differire in seguito all'aggiornamento del prodotto.

