

INNOVATION LEADS TO VALUE



SWA 22JE-P

PIATTAFORMA AEREA FUORISTRADA ELETTRICA A BRACCIO ARTICOLATO



Funzioni standard

Comando proporzionale	Sistema di discesa di emergenza	Rotazione continua a 360°	Sistema di discesa a gravità
Sistema di rilevamento del carico	Dispositivo anti-schiacciamento	Allarme di movimento	Sistema di livellamento automatico idraulico
Lampeggiante rotante	Sistema diagnostico di bordo	Sistema di protezione anti-ribaltamento	Clacson
Batterie al litio	Diagramma di carico a doppia portata	Trazione integrale (4 ruote motrici)	Asse oscillante

Funzioni opzionali

Linea aria alla piattaforma	Fluido idraulico biodegradabile	Cavo di alimentazione in corrente alternata (CA) alla piattaforma	Faro di lavoro sulla piattaforma
Sistema di tracciamento GPS	Ricarica rapida in corrente continua (CC)		

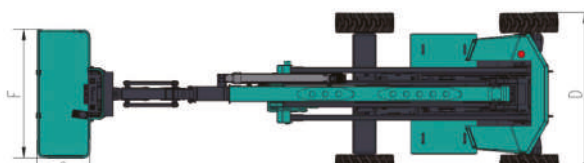
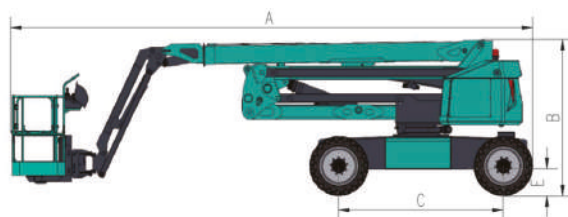
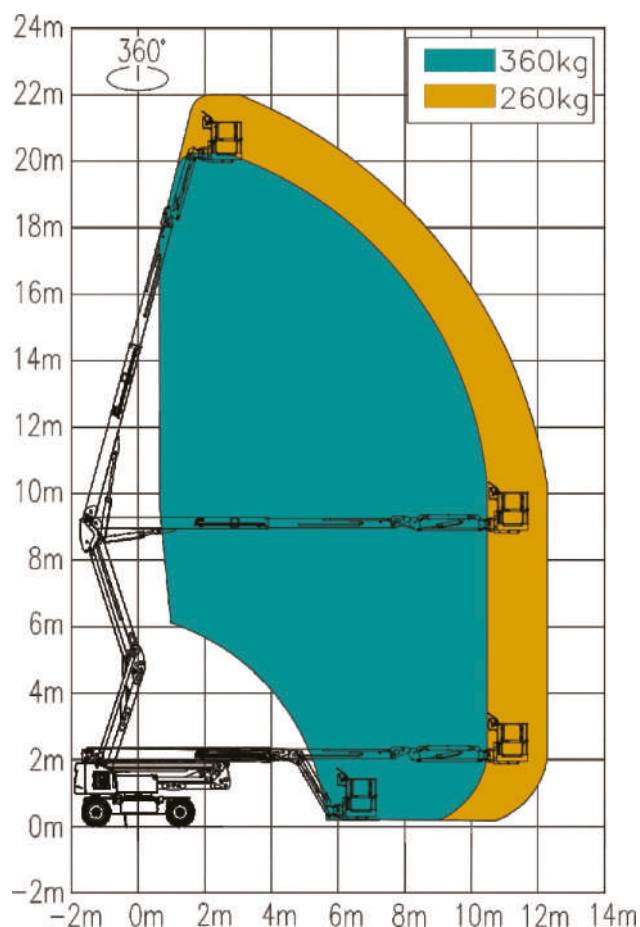


Dimensioni

Altezza max di lavoro	22 m	
Altezza max della piattaforma	20 m	
Sbraccio orizzontale max	11.68 m	
Raggio di lavoro max	12.28 m	
Altezza max di scavalcamento	8.95 m	
A	Lunghezza - pos. riposta	9.07 m
	Lunghezza - pos. trasporto	9.07 m
B	Altezza - pos, riposta	2.36 m
C	Passo	2.52 m
D	Larghezza complessiva	2.46 m
E	Luce libera da terra - centro	0.37 m
F/G	Dimensioni piattaforma di lavoro	2.44 x 0.91m

Prestazioni

Carico nominale	260/360 kg
Numero massimo di operatori	2
Rotazione della piattaforma	180°
Rotazione piattaforma girevole	360°continuous
Rotazione coda piattaforma girevole	0.68 m
Velocità di traslazione max - pos. riposta	4.8 km/h
Velocità di traslazione max - in elevazione	0.8km/h
Raggio di sterzata - interno / esterno	2.45 / 5.57 m
Pendenza superabile max (contrappeso verso l'alto)	45%
Pendenza superabile max (contrappeso verso il basso)	45%
Angolo di lavoro max ammesso	3/5°
Fonte di alimentazione	51.52 V / 375 Ah
Motore di trazione	AC 32 V / 3.3 kW
Capacità serbatoio idraulico	100 L
Pneumatici	33 x 12-20
Peso complessivo	10 160 kg



* L'altezza di lavoro è uguale all'altezza della piattaforma più 2 m.

* La pendenza superabile è adattabile alla guida in pendenza: fare riferimento al Manuale operativo per i livelli di pendenza superabile pertinenti.

